



EKO-VÝSTUŽE

FIBEROX

FiberoX® je slovenská inovatívna betonárska kompozitná výstuž, ktorú vyrábame, na vlastných patentovaných pultrúzných technológiach. FiberoX® kompozitná výstuž využíva špeciálny typ skleneného vlákna top kvality zo série Advantex® Fiberglass™, ktorý má najvyššiu alkalickú rezistentnosť a pevnosť a spolu s vlastnou receptúrou epoxidových zložiek, tvorí dokonalejšiu alternatívu k betonárskej oceli. Tieto atribúty z nej robia produkt najvyššej kvality a plnohodnotnú stavebnú výstuž na rozdiel od lacných napodobení, ktoré sa objavujú na trhu. Klienti su pozvaní na prehliadku výrobných priestorov.

Výhody produktu oproti oceli



ĽAHŠÍ
4 x ľahší ako ocel'



PEVNEJŠÍ
2 x pevnejší ako ocel'



NEKORODUJE
Predlžuje životnosť



redukuje
hluk



**CHEMICKÝ
ODOLNÝ**



**ELEKTRICKÝ
IZOLANT**



NEMAGNETICKÝ



100%



CERTIFIKOVANÝ



TEPELNÝ IZOLANT
Bez tepelných mostov



**43% UHLÍKOVÁ
STOPA vs. ocel'**

FiberoX® nepotrebuje ochranné nátery, nepotrebuje extra krytie betónom.

FiberoX® znižuje prepravné a manipulačné náklady (štandardný kamión odvezie 80 000 metrov FiberoX kompozitu)

FiberoX® radikálne znižuje tepelné mosty a tým náklady na vykurovanie a chladenie.

FiberoX® vytvára zdravé bývanie bez elektromagnetických klieťok a akumulovaného žiarenia.

FiberoX® je ekologický, má polovičnú uhlíkovu stopu oproti betonárskej oceli.

FiberoX® si pri požari a teplotách nad 330 °C zachováva až 65% svojej pevnosti v ťahu.

FiberoX® (aj v betóne) je plne recyklovateľný plne kompatibilný s produkciou cementu (obsahuje Calcium Oxid).

FiberoX® redukuje hluk v konštrukciách.

Železnú výstuž je možné nahradiť pri zmene profilu o stupeň nižšou FiberoX výstužou . (Zohľadniť Youngov model pružnosti)

Aplikácie

Rezidenčné stavby	Dopravné stavby	Podzemné stavby	Prefa	Prerušenie tepelných mostov	Konštrukcie s vysokým napätím a elektromagnetickými poliami
Rodinné domy	Mosty	Podzemné steny	Sendvičové konštrukcie	Sendvičové konštrukcie	Vojenské objekty
Príjazdové cesty	Predpätie	Tunely	Žumpy a vodomerné šachty	Prerušenie tepelných mostov	MRI miestnosti
Parkoviská	Agresívne prostredie	Žumpy a vodomerné šachty	Betónové ploty a bloky Oporné Múry	Balkóny	Rontgenové miestnosti
Oporné múry a ploty	Cestné stavby	Vodné hrádze	Dizjanové výrobky	Stĺpy (prechody medzi stropom a stĺpom)	Konštrukcie s vysokým napätím
Bazény	Parkoviská	Biele vane	Základové pásy		EV nabíjacie stanice
Pivnice	Autoumyvárky	Chemické sklady	Podvaly železničné		Betonové stojany pre solárne panely

Certifikácie

- CE (EU Declaration of performance)
- SK TP – 23/0023 (TSUS Bratislava)
- 204/CS/2022/060-055000 (TZUZ Praha)
- 060-054867 (Stavební technické osvědčení TZUZ)

Testovacie normy

- ISO 10406-1 - 6 / 5/ 6.4.4/ 7 /10 -13
- CSN EN ISO 6259-1-11
- CSN EN ISO 1172 + 13706-2
- Met. 100611 - 01

Normy | USA & EU

USA normy:

- CSA S807
- ASTM D7957
- ACI 332 & ACI 440
- ICC-ES AC454
- TMS 402/602

EURO normy:

- CEN/TS 19101: Design of Fibre-Polymer Composite Structures
- EUROCODE 2 - FprEN 1992-1-1:2023 Annex R
- CEN/TC250 WG4 EuCIA

Podstatné vlastnosti produktu

Sledovaná vlastnosť	4 mm	6 mm	8 mm	10 mm	12 mm	14 mm	16 mm
Pevnosť v ťahu Pomerné predĺženie	min. 1195 MPa			min. 1004 MPa			
Menovitý priemer *) Sila pri preťažení	tolerancia (-5 / +10) %						
	min. 9,1 kN	min. 20,5 kN	min. 36,3 kN	min. 56,7 kN	min. 81,7 kN	min. 111,1 kN	min. 145,1 kN
Modul pružnosti / Tuhosť v ťahu	min. 37 GPa - max 45 GPa			min. 39 Gpa - max 51,1 Gpa			
	min. 500 kN	min. 800 kN	min. 1700 kN	min. 3000 kN	min. 4500 kN	min. 5000 kN	min. 8000 kN
Súdržnosť s betónom	min. 16 N/mm ² (min 66 MPa)			min. 9 N/mm ² (min 60 MPa)			
Únavová pevnosť v ťahu - 1. úroveň pre 10 ³ cyklov	min. 10 ³ cyklov pri rozsahu 2 - 8 kN	min. 10 ³ cyklov pri rozsahu 2 - 12 kN	min. 10 ³ cyklov pri rozsahu 4,5 - 28 kN	min. 10 ³ cyklov pri rozsahu 5,5 - 45 kN	min. 10 ³ cyklov pri rozsahu 7 - 60 kN	min. 10 ³ cyklov pri rozsahu 7 - 76 kN	min. 10 ³ cyklov pri rozsahu 10 - 100 kN
Pevnosť v šmyku /strihu	min. 220 N/mm ²			min. 150 N/mm ²			
Odolnosť voči alkalickému prostrediu	≥ 80 %						
Hmotnostný obsah vláken	min. 72 %						

* detaily jednotlivých skúšok na vyžiadanie

Balenia a uskladnenie

Veľkosť priemerov prúty	Balenia	Váha m
4 mm	m / 50 m návin	0,027 kg
6 mm	m / 50 m návin	0,04 kg
8 mm	m / 50 m návin	0,08 kg
10 mm	m / 50 m návin	0,133 kg
12 mm	m	0,197 kg
14 mm	m	0,284 kg
16 mm	m	0,342 kg
18 - 22 mm	m	-

Veľkosť Kari sietí	Rozmer	Váha kus (6 m2)
Kari 4	3 x 2m (15x15cm)	2,6 kg
Kari 6	3 x 2m (15x15cm)	3,7 kg
Kari 8	3 x 2m (15x15cm)	7,7 kg
Kari 10	3 x 2m (15x15cm)	11 kg
Kari 12	3 x 2m (15x15cm)	16 kg
Kari 14 - 22	3 x 2m (15x15cm)	-

* denná výrobná kapacita je od 3000 m do 9600 m (v závislosti na priemere)

* Dĺžky prútov podľa požiadavky pripravujeme aj na cm , rovnako tak kari siete pri potrebe zmene veľkostí oka

* Personifikácia farebných pigmentov je na vyžiadanie

* FiberoX ® je rezistentný voči vplyvom počasia, vyblednutie či kriedovitnosť povrchu spôsobená UV nemá vplyv na vlastnosti

Manipulácia a realizácia betónových stavieb a konštrukcií

- Manipulácia a práca s kompozitmi FiberoX® je v princípe rovnaká ako s klasickou betonárskou ocelou až na zopár výnimiek
- FiberoX® je 4 x ľahší ako oceľ, ako prúty tak 50m návinu sú veľmi praktické a ľahké na prenos a manipuláciu, šetria "ľudský chrbát, energiu a čas"
- FiberoX® návin je možné v 50m dodať v profiloch od 4 do 10mm vrátane, šetrí to zbytočné straty a eliminuje "nadváhanie" (kotevnú dĺžku) pracuje sa teda bezodpadovo
- FiberoX® prúty vieme bezplatne vo výrobe narezať s presnosťou na centimetre
- Pri rozvíjaní zvitku navinutého kompozitného roxoru FiberoX je potrebné zvýšiť opatrnosť pre jeho vysokú pružnosť tak, aby nedošlo k samovolnému rozvinutiu, ktoré by mohlo ohroziť vaše zdravie
- Po rozvinutí či opätovnom navinutí a rozvinutí sa kompozit hneď vystrie
- V prípade, že máte viac času a nekúpite si hotové kari siete, jeho spájanie je úplne rovnaké ako pri oceli (viazacími drôtikmi manuálne alebo s využitím elektrických viazačiek armatúr)
- Rezenie FiberoX® výstuži sa prevádza rovnako ako oceľ (karbobrúskou)
- FiberoX® na rozdiel od ocele nevieme ohýbať a teda je ohyb je možný a daný len limitom flexibility
- FiberoX® kompozitné strmienka a iné profily sú v produkčnom pláne, aktuálne sa v konštrukciách kombinujú oceľové strmienka a FiberoX priame kompozitné výstuže



FiberoX® Agro line

- FiberoX® Agro Line je inovatívny produkt určený pre poľnohospodárov a domácich pestovateľov
- Obľúbený hlavne kvôli jeho ľahkosti a trvácnosti či už pre domácich záhradkárov, pestovateľov viniča, alebo aquaponickom pestovaní
- FiberoX Agro line rovnako má nízku tepelnú vodivosť (napr. nespája listy viniča), nekoroduje, je ľahký a na rozdiel od FiberoX® originál - ktorého vysokú súdržnosť s betónom zaručuje aj ostré návinové vlákno - je v prípade Agro Line jeho ostrosť eliminovaná a povrch je hladký a praktický pre poľnohospodárske použitie (nepoškodzuje rastliny)



Konzultačná a projekčná podpora

- Pre bezplatné konzultácie, rady statika, referencie, certifikáty, realizované projekty kontaktujte prosím

FR Company s.r.o.
IČO: 51 006 201
DIČ: 212 056 1212



RUSKOV 584
04419 RUSKOV
OKRES KOŠICE

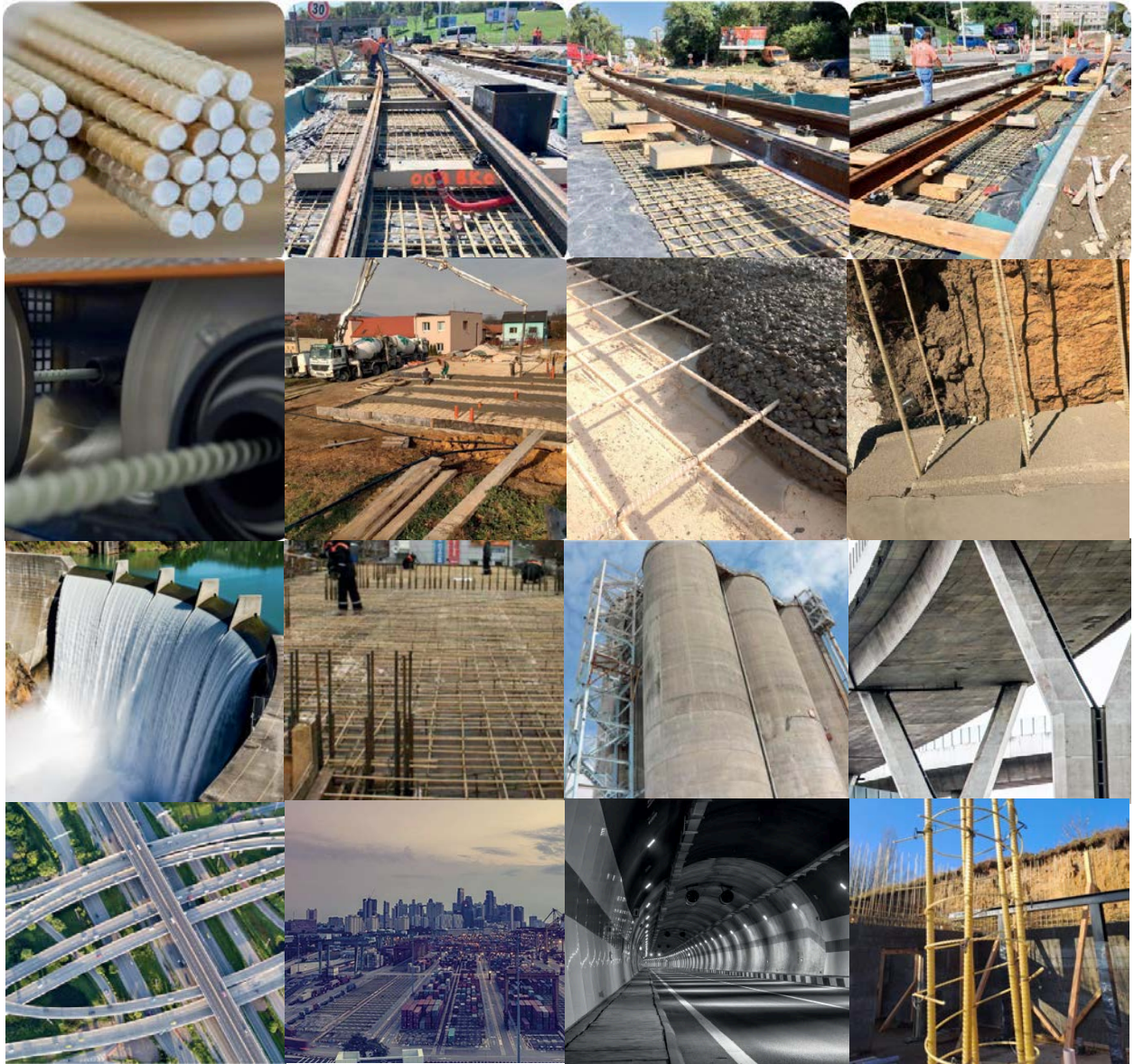
<https://www.eko-vystuze.sk>

VIAC INFO

info@eko-vystuze.sk
+421 949 590 275

Produktový list | FiberoX roxory & kari siete | 042024 | SK

* Pozor na nekvalitné napodobeniny!



<https://www.eko-vystuze.sk>

Produktový list | FIBEROX roxory & kari siete | 042024 | SK

* Pozor na nekvalitné napodobeniny!